

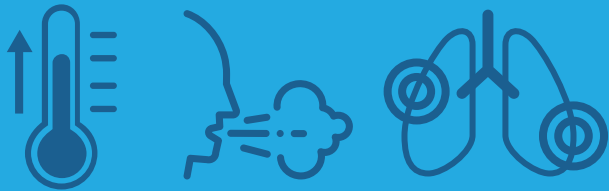


# COVID-19

## PREGUNTAS FRECUENTES

Debido a la evolución rápida de la situación, la información a continuación está sujeta a cambios. La División de Salud Pública y Comportamiento de Nevada (DPBH) actualizará la información con la mayor frecuencia posible. Por favor, para tener información más actualizada, visite <https://www.cdc.gov/coronavirus/2019-ncov/index-sp.html>

### COVID-19



### ¿Qué es la enfermedad del coronavirus?

El virus que causa la enfermedad llamada Coronavirus 2019 (COVID-19) no es el mismo que los coronavirus que circulan normalmente entre los humanos y causan enfermedades leves, como el resfriado común. El COVID-19 causa enfermedades que pueden variar entre leves a casos más graves.

### ¿Cuáles son los síntomas del COVID-19?

Los síntomas pueden incluir:

- fiebre
- tos
- dificultad para respirar

Los síntomas pueden aparecer de 2 a 14 días después de la exposición.

### ¿Cómo se propaga el COVID-19?

Los virus se transmiten de una persona infectada a otros a través de:

- el aire al toser y estornudar
- el contacto cercano, como tocarse o darse la mano
- tocar un objeto o superficie con el virus, luego tocarse la boca, la nariz o los ojos

### ¿Qué tan grave es el COVID-19?

Los casos reportados han variado desde una enfermedad leve (similar a un resfriado común) hasta una neumonía severa que requiere hospitalización. Hasta ahora, se han reportado muertes principalmente en adultos mayores con condiciones previas de mala salud.

### ¿Qué puedo hacer para mantenerme sano?

- Lávese las manos con frecuencia con agua y jabón por lo menos 20 segundos.
- Evite tocarse la cara tanto como sea posible.
- Si se siente enfermo, quédese en casa y evite el contacto cercano con miembros de la familia.
- Estornude sobre su codo en lugar de su mano.